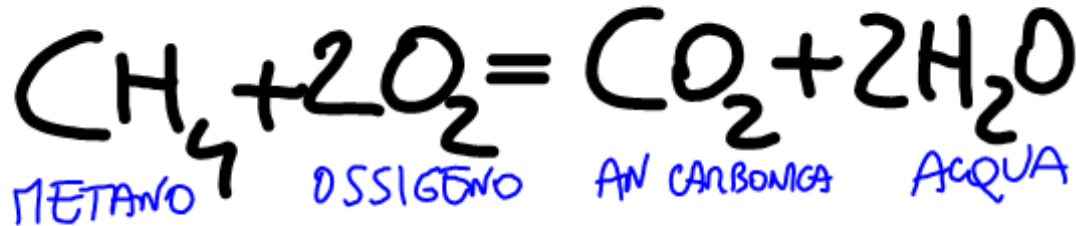


COMBUSTIONE

la combustione è una reazione esotermica (produce energia) che richiede energia di attivazione (es. un fiammifero)



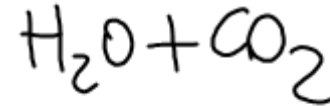
METANO → ENERGIA PULITA

Benzina →

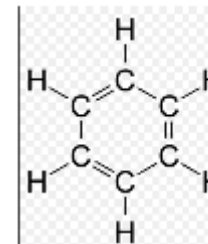
Diesel →

Cherosene →

ENERGIA +



→ ANCHE



anidride solforosa
monossido di carbonio

benzene

polveri sottili